



Prof. Jon Tugores
Arquitecte

Prof. Xavier Vancells
Doctor arquitecte

WWW.THEARCHITECTS.BARCELONA

La formació del seu estudi sorgeix de la convergència d'ambdós arquitectes i de les seves respectives pràctiques, les trajectòries professionals dels quals han evolucionat en un diàleg continu entre la pràctica arquitectònica, l'obra construïda i la docència acadèmica. Tots dos arquitectes aporten una àmplia experiència en la realització de projectes guardonats, juntament amb una implicació sostinguda en la docència i la recerca en universitats nacionals i internacionals. Aquesta doble condició —operar simultàniament en els àmbits professional i acadèmic— ha afavorit un enfocament crític de l'arquitectura, en què la pràctica s'entén com una forma de recerca aplicada i la docència com un espai de reflexió teòrica, experimentació i transmissió disciplinària.

L'estudi es fonamenta en la complementarietat de metodologies i línies d'investigació que comparteixen una concepció de l'arquitectura tant com a construcció intel·lectual com a marc operatiu. El coneixement derivat de l'obra construïda informa directament les decisions de projecte, mentre que l'activitat acadèmica rearticula contínuament els fonaments teòrics, les eines i les estratègies del projecte. Així, cada encàrrec s'aborda com un espai d'investigació, on la intenció conceptual, la resolució tècnica i la construcció material s'articulen en una relació productiva i recíproca.

La pràctica se centra en projectes d'alta complexitat programàtica, concebut l'arquitectura com un sistema capaç d'organitzar usos diversos, escales heterogènies i demandes funcionals en evolució. La densitat programàtica no es tracta només com un repte tècnic, sinó com una oportunitat d'exploració disciplinària, en què la claredat espacial, la precisió formal i la coherència interna operen com a principis estructurants del projecte.

La coherència ambiental s'incorpora de manera transversal dins del procés de disseny, entesa no només com un conjunt de criteris basats en el rendiment, sinó com una posició crítica en relació amb les condicions ecològiques i territorials contemporànies. Els principis de sostenibilitat, eficiència energètica i optimització de recursos s'integren des de les primeres fases del disseny, establint una correspondència directa entre la forma arquitectònica, els sistemes constructius i les condicions climàtiques. Així, l'arquitectura es concep com un dispositiu mediador entre els entorns naturals, les estructures territorials i les dinàmiques socials i culturals que els habiten.

Des d'aquesta perspectiva, l'estudi opera com una plataforma tant de pràctica professional com de recerca arquitectònica, compromesa amb la producció d'una arquitectura rigorosa, contemporània i responsable. La unió d'ambdues pràctiques no representa simplement l'agregació de capacitats tècniques i creatives, sinó més aviat la construcció d'un marc compartit de pensament i acció, en què l'obra construïda, la investigació teòrica i la docència acadèmica funcionen com a dimensions interdependents d'una única pràctica disciplinària.

MANIFEST

L'arquitectura contemporània se situa en un règim d'alta complexitat, definit per interdependències ecològiques, pressions socioeconòmiques i un acceleracionisme tecnològic que reconfigura les estructures disciplinàries. Davant d'aquest escenari, és essencial articular una arquitectura que integri la resiliència sistèmica i la hiper-tecnologia cognitiva amb els vectors estructurants del projecte i de la producció espacial.

1. Resiliència amb un paradigma sistèmic

La resiliència s'entén aquí com una propietat emergent dels sistemes arquitectònics capaços d'absorbir alteracions, reconfigurar-se i sostenir operacions contínues. No es tracta només d'adaptació programàtica o de robustesa estructural, sinó d'una ecologia projectable que incorpora circularitat material, reversibilitat tècnica i capacitat de metabolisme energètic. La resiliència constitueix així una matriu conceptual que opera transversalment a totes les escales del projecte.

2. Hiper-tecnologia amb infraestructura epistemològica

L'emergència de tecnologies computacionals avançades genera un desplaçament epistèmic en el discurs arquitectònic: el projecte deixa de ser una síntesi formal i esdevé un dispositiu informacional. El disseny generatiu, la simulació multimodal, la intel·ligència híbrida i la fabricació robòtica conformen un entorn algorítmic d'alta intensitat en què el paper de l'arquitecte es redefineix com a operador crític de fluxos de dades, heurístiques i processos òptims.

3. Procés amb ecologia iterativa

El projecte adquireix un caràcter processual i no lineal, configurat per iteracions successives entre modelatge, verificació i transformació material. En aquest entorn, mitjançant plataformes integrades (BIM, bessons digitals), s'estableix una traçabilitat total i una lògica de cicle continu que dissol les fronteres clàssiques entre recerca, disseny i execució. El procés es converteix en l'agent generador central de l'arquitectura.

4. Arquitectures performatives

Els resultats arquitectònics d'aquest règim no s'entenen com a objectes concrets, sinó com a sistemes performatius, capaços de desplegar comportaments mesurables en resposta a vectors ambientals, estructurals i socials. Façanes adaptatives, estructures optimitzades topològicament, materials responsius i interfícies ambientals defineixen un nou camp ontològic en la forma emergent de la lògica interna del sistema.

5. Ecologia expandida del projecte

Aquí defensem una arquitectura concebuda com una ecologia expandida que convergeix en la biosfera, la tecnosfera i la infosfera. El projecte consisteix a desenvolupar un espai d'articulació entre processos bioclimàtics, materials emergents i infraestructures digitals, amb l'objectiu de generar entorns que siguin simultàniament eficients, adaptatius i cognitivament integrats.

2025 CINEMA + STUDIS TV, TERRASSA, BARCELONA



2025. OFICINES GOVERN GENERALITAT, LLEIDA, CATALUNYA.



2017 CENTRE EXPOSICIONS & I+D. PARMA, ITALIA.



2015. PASS FERROVIARI, SANT ADRIÀ DEL BESÓS, BARCELONA



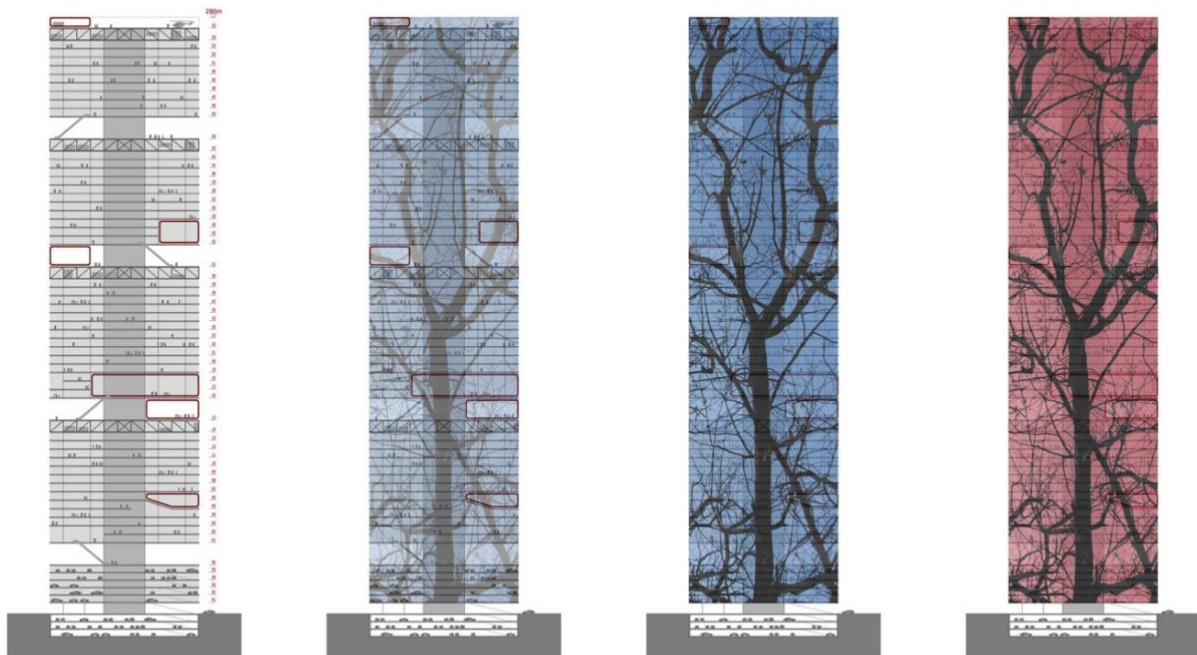
2007-2015. EEC. ESGLESIA + BIBLIOTECA + ACTIVITATS SOCIALS + RESTAURANT



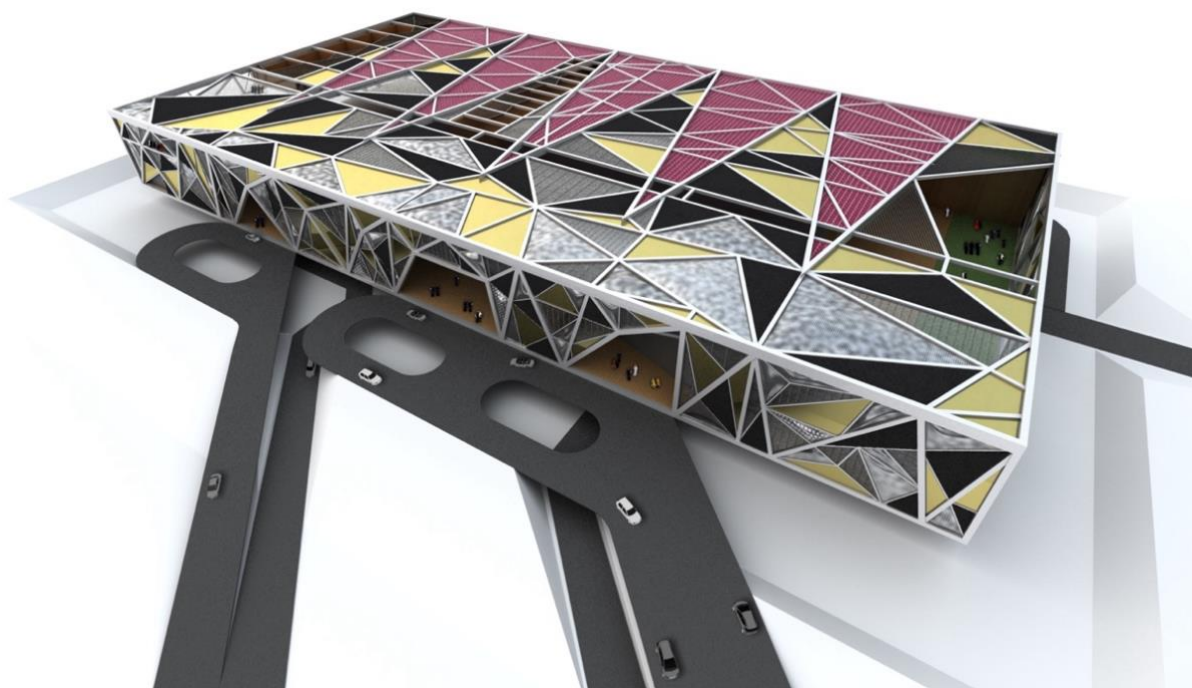
2010, SEU DEL ATHC, TERRASSA, BARCELONA.



2010-present. KGT, GRATACELS POLI-PROGRAMA, MANAMA, BAHRAIN



2010-present. BCH. EDIFICI DE CONVENCIONS. MANAMA, BAHRAIN



2006, AJUNTAMENT de SANT CUGAT DEL VALLÉS, BARCELONA



2007. HABITATGE a BELLATERRA, BARCELONA



2007, CENTRE D'ART a HUARTE , NAVARRA



CONTACTE:**Jon Tugores**

+34 610266188

jon@thearchitects.barcelona

Xavier Vancells

+34 667511922

xavi@thearchitects.barcelona

MEDIA + PRESS

media@thearchitects.barcelona

JOBS

office@thearchitects.barcelona

OFICINA:**BARCELONA**

C/ SANT LEOPOLD 101, 018
08221. TERRASSA, BARCELONA
+34 937339734

WEBMASTER

www.emfasi.com

DISSENY GRÀFIC

Pere Manent

manent@emfasi.com

RENDERS + AI

Maad. Santi Mañero

www.maad.es

Beats of light. Aña Mañosas

<https://beatsoflight.com>

Prompt Ivan Arellano

<https://prompt-studio.com/>

FOTOGRAFIA

Jordi Bernadó

<https://www.jordibernado.com>

Adrià Goula

<https://www.adriagoula.com/es/>

José Hevia

<https://josehevia.es>

Jordi Miralles

<https://jordimiralles.com>